

Valós idejű hőmérséklet monitorozás

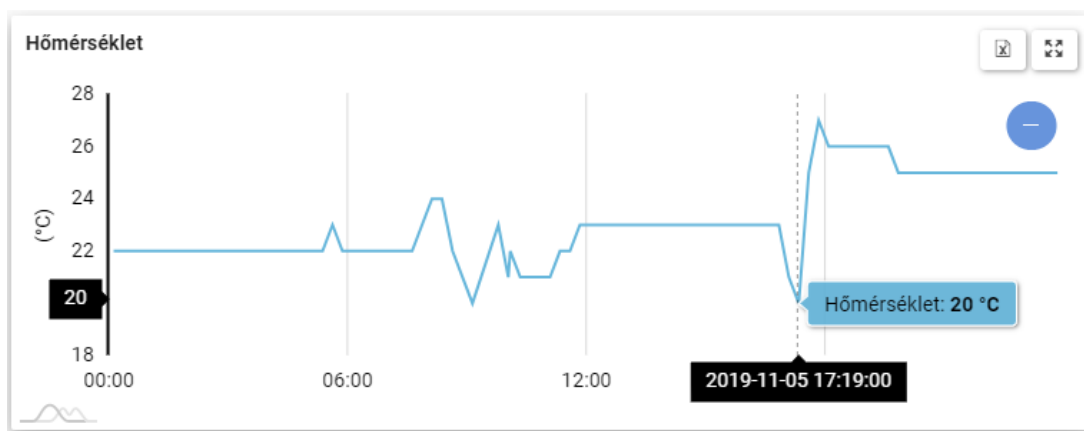


Alkalmazások:

- Hidegáru folytonos hőmérséklet monitorozás
- Hűtőkocsik, hűtőszekrények hőmérséklet monitorozása
- Gépek túlmelegedés monitorozása (80°C-ig)
- Riasztás túl magas, vagy túl alacsony hőmérséklet esetén

Áttekintés

A NaBi alkalmas -40°C és +85°C tartományban a hőmérséklet folyamatos monitorozására. A mért adatokat NBloT mobil hálózaton a General Track szerverére küldi.



1. ábra: NaBi hőmérséklet monitorozása



Beállítható a hőmérséklet mérés gyakorisága és hogy milyen esetekben illetve milyen rendszeres gyakorisággal küldje el a szerverre. Így a hőmérséklet valós időben monitorozható.



A beállított hőmérséklet átlépésre helymeghatározás és azonnali adatküldés riasztások/értesítések is beállíthatók (email, push notification értesítés telefonra, 2. ábra)



Az adatok valós időben és évekre visszamenőleg is grafikonon megjeleníthetők (1. ábra), kimenthetőek Excel formátumban, továbbá az adatok automatizáltan is áttölthetők más informatikai rendszerekbe szabványos HTTP API-n keresztül.

	Magas hőmérséklet	2019-09-08 10:26:32	Értesítési küszöbérték: 20° Hőmérséklet: 20°C
	Mozgás kezdete	2019-09-08 11:03:22	
	Mozgás vége	2019-09-08 11:09:01	
	Alacsony hőmérséklet	2019-09-08 19:56:57	Értesítési küszöbérték: 20° Hőmérséklet: 20°C

2. ábra: Riasztások

A NaBi eszközök további felhasználási területeit megtalálja a <https://www.nabitrack.com#applications> oldalon, például hőmérséklet monitorozó, üzemóra számláló. A különböző szenzorokra épülő egyes funkciók együttesen is használhatóak, így például lehetséges egy hűtött áru hőmérsékletének valós idejű monitorozása és GPS nyomkövetése is egy időben.